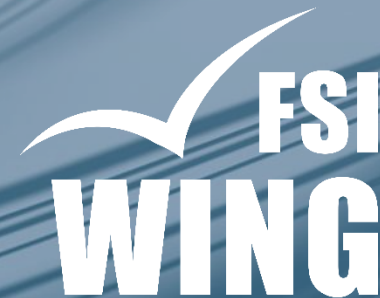


Erstsemestereinführung Master WING, MB, IP



Wir – Studierende der FSlen WING, IP
und MB helfen euch beim Start ins
Studium!



01 Vorstellung der FSlen

02 Klausurensammlungen

03 FAU-Portale

04 RRZE

05 Sprachenzentrum

06 WhatsApp-Gruppen

07 FSI-Sitzungen

08 Nächste Kneipenabende

09 Wo findet ihr eure FSI?

Wir laden diese Folien auf unserer Website hoch!

*Einfach „**FSI WING FAU**“ in eine Suchmaschine eingeben,
dann findet ihr unsere Website:*

www.blogs.fau.de/fsiwing

Vorstellung der FSlen

Vorstellung der FSI Wing

Wer sind die da vorne überhaupt?



Das sind wir: **Fachschaftsinitiative Wirtschaftsingenieurwesen** – Studierende aus allen Semestern

Vorstellung der FSI Maschinenbau







Studi-Service

- Erstsemesterhefte
- Klausurensammlung
- ...



Events

- Sommerfest
- Kneipenabend
- ...



Unipolitik

- Mitwirkung in Gremien
- z.B. Studienkommission
- ...



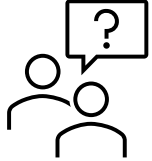
Networking

- Studierende aus allen Semestern
- interne Events
- ...



Ansprechpartner für eure Fragen

Wie ihr uns erreichen könnt



Sprechstunden

Die genauen Termine stehen auf den Websites



Mailadressen

fsi-wing@fau.de

fsi-ip@fau.de

fsi-mb@fau.de




Infos auf den Websites

[www.blogs.fau.de/
fsiwing](http://www.blogs.fau.de/fsiwing)

www.mb.fsi.fau.de



Social Media

 [fsi_wing](#)

 [fsimaschinenbau](#)

 [fsi_ip](#)

- Kneipenrallye
- Glühweinstände
- Wing Party
- Sommerfest
- ...



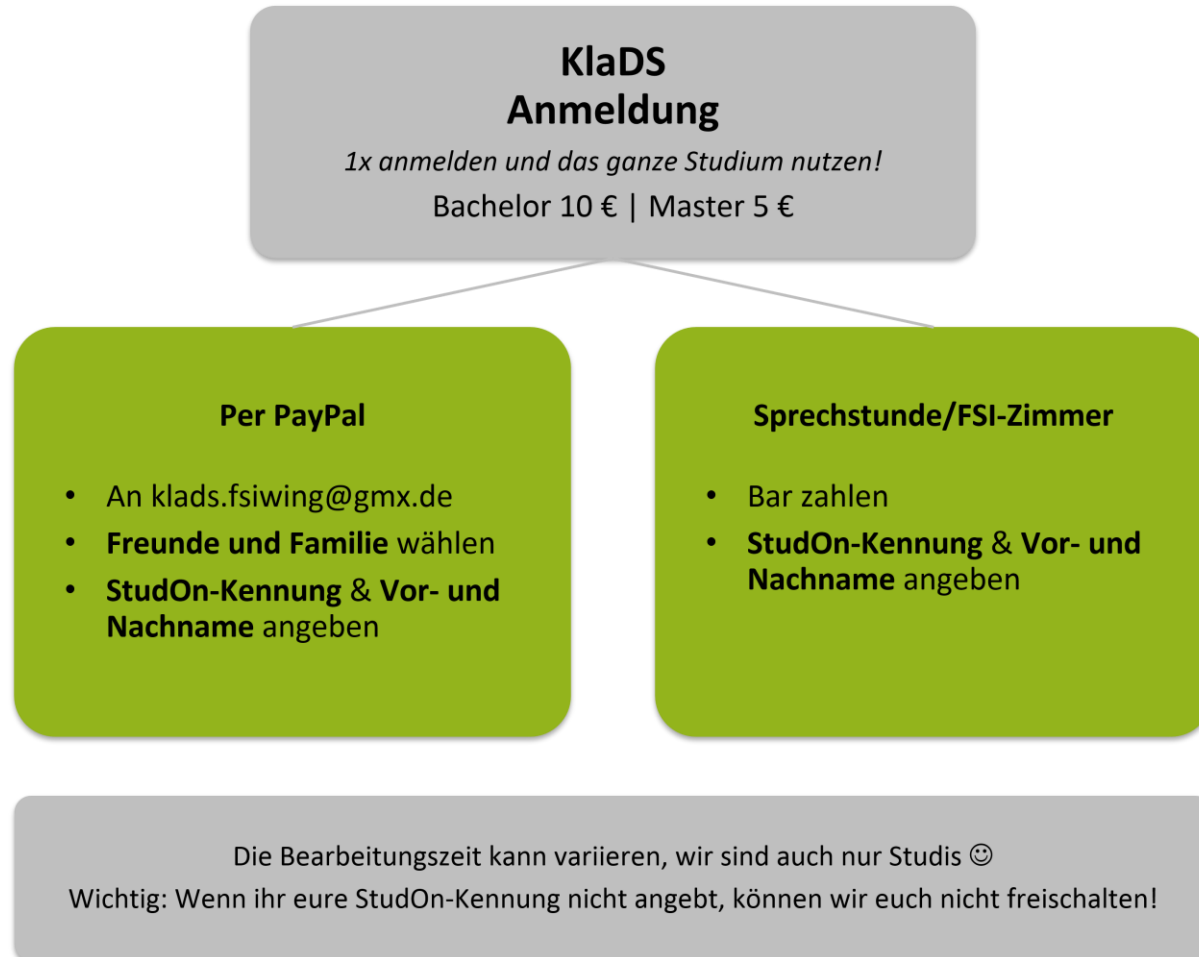


Das könnt ihr bei uns erleben

- Studis aus allen Semestern kennenlernen
- Engagement bei Organisation, Events, in der Hochschulpolitik, und vielem mehr
- Spaß
 - Hüttenwochenende
 - Weihnachtsfeier
 - FSI goes Berg
 - Und so weiter :D



Klausurensammlungen



... und nach der Klausur:
Gedächtnisprotokoll schreiben!

Für jede **ingesendete Klausur**
erhaltet ihr eine **Prämie** von 5-25€!

Anleitung auch auf unserer
Website:

<https://blogs.fau.de/fsiwing/klausurendownloadsystem/>

Am besten gleich anmelden!

Magazin > Studentische Arbeitsgruppen > Studierendenvertretung > FSV-Tech > FSV-Tech Materialsammlung > FSV-Tech Materialsammlung



FSV-Tech Materialsammlung

Here is the database of study material by the FSV Tech.

Inhalt Info Beitreten

Willkommen bei der Materialiensammlung der FSV Tech!

Zwei wichtige Regeln:

- Sprecht eure Dozenten nicht auf die hier vorhandenen Materialien an.
- Verbreitet das hier vorhandene Material nicht digital weiter.

Ihr möchtet mithelfen? Fragt bei eurer entsprechenden FSI an!

Ihr möchtet als FSI an der Materialiensammlung mitwirken? -> Mail an fsv-tech@fau.de

Inhalt



Liste aller Fächer

Hier findest du die Liste aller Fächer, sortiert nach ihren UnivIS Modulnamen.



Liste nach Studiengängen [WIP]

Hier findest du Unterordner deiner FSIs zu den einzelnen Fächern, um nicht die ewig lange Liste durchsuchen zu müssen.



Upload-Ordner

Sortiert nach Studiengängen, bitte lade die Datei im Ordner deines Studienganges hoch.

- Zusammenführung der Sammlungen vieler FSIs
- Zu finden auf StudOn unter: Studentische Arbeitsgruppen > Studierendenvertretung > FSV Tech > FSV-Tech Materialsammlung
- Oder per Shortlink: fsv.tf/materialsammlung
- Als Studi kostenlose und automatische Aufnahme (sofern die zuständige FSI keinen Einspruch eingelegt hat)
- Bitte erweitert die Sammlung, dass auch die nächste Generation sie noch nutzen kann :)

Materialiensammlung

Inhalt Info Mitglieder Gruppenmitgliedschaft beenden

Ein paar wichtige Regeln:

- **Sprecht eure Dozenten nicht auf Prüfungsprotokolle etc. an!** Das führt u.U. dazu, dass die Dozenten ihre Klausuraufgaben in Zukunft verändern.
- **Gebt die Dateien nicht selber digital weiter!** Das sehen einige Lehrstühle nicht gerne...
- **Ladet eure eigenen Unterlagen hoch!** Diese Materialiensammlung kann nur aktuell gehalten werden, wenn **DU** mithilfst! Alles, was dir bei der Vorbereitung geholfen hat, kann auch anderen helfen! Insbesondere **Gedächtnisprotokolle** von Prüfungen sind hilfreich. Deine Unterlagen kannst du entweder selber im [Upload-Ordner](#) hochladen oder per Mail an fsi-medtech@fau.de schicken.

Bitte haltet euch an diese Regeln!

A few important rules:

- **Don't confront your lecturers with examination protocols!** This may lead to lecturers changing their exam questions in the future.
- **Don't pass on files on your own!** Some chairs don't like that...
- **Upload your own material!** This material collection can only be kept up-to-date if **YOU** help! Everything that was helpful for you preparing for the exam could be helpful for others as well! **Memory-records of exams** in particular are helpful! You can either upload your material to the [Upload-folder](#) or send them via e-mail to fsi-medtech@fau.de.

Please stick to these rules!

Tipp: Mit Klick auf den Pfeil rechts und dann "Download" kannst du ganze Ordner auf einmal als .zip-Archiv herunterladen.

- Zusammenführung der Sammlungen vieler FSlen
- Zu finden auf StudOn unter: Studentische Arbeitsgruppen > Fachschaften > FSI Medizintechnik > Materialsammlung
- Oder per Shortlink (Webseite): medtech.fsi.fau.de
- Als Studi kostenlose und automatische Aufnahme (sofern die zuständige FSI keinen Einspruch eingelegt hat)
- Bitte erweitert die Sammlung, dass auch die nächste Generation sie noch nutzen kann :)

Studienverlaufsplanungstool für Masterstudium MB



Excel-Tool

geplant 0 ECTS von 120 ECTS	Auswahl (wo Weiß)	Auswahl → Wahlmodule und Schlüsselqualifikation eigenständig einfügen	Automatisch → Wahlmodule, Schlüsselqualifikation, Arbeiten und Praktikum eigenständig einfügen			Semester eintragen entweder ↓ belegt oder geplant ↓		Auswahl
	Bereich/ Lehrstuhl	Bezeichnung	Semester	ECTS	Klausurzeitraum	Bereits belegt im Semester	Geplant im Semester	Klausur angemeldet?
Fertigungs- bereiche	Vertiefungsbereich 1 15 ECTS							
	Vertiefungsbereich 2 15 ECTS							
	Vertiefungsbereich 3 15 ECTS							
Wahlmodule	technisches WM 10 ECTS							
	nicht technisches WM 5 ECTS							
Schlüssel- qualifikation & Hochschul- praktikum	Hochschulpraktikum 2,5 ECTS							
	Schlüsselqualifikation 2,5 ECTS							
Arbeiten	Projektarbeit							
	Masterarbeit							
Berufspraktisch e Tätigkeit	Infos beim Praktikumsamt							
geplant 0 ECTS von 120 ECTS								

FSI MB Website:

-> „Rund ums Studium“ -> „Survival Guide“ -> „Allgemeines zum Masterstudium“

- Studienverlauf planen mit Excel-Tool
- Überblick über Semester

□ Bei Fragen gerne FSI MB fragen! □

FAU-Portale



- Stundenplanerstellung
- Prüfungsanmeldung
- Notenübersicht
- Bescheinigungen
- Räume suchen

<https://www.campo.fau.de/>



- Adresse ändern

<https://www.idm.fau.de/>

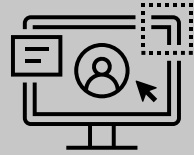


- Kurse und Unterlagen

<https://www.studon.fau.de/>

Regionales Rechenzentrum Erlangen (RRZE)

Software



<https://www.anleitungen.rrze.fau.de/software/>



Dienstleistungen des RRZE

VPN



<https://www.anleitungen.rrze.fau.de/internet-zugang/vpn/>

FAUbox



<https://www.rrze.fau.de/serverdienste/server/faubox/>

FAU Mail



<https://www.rrze.fau.de/internet-e-mail/e-mail/postfaecher/faumail-postfach/>

Kurse



<https://www.rrze.fau.de/ausbildung-schulung/schulungszentrum/kursangebot/>

Sprachenzentrum der FAU



- Fremdsprachen als Wahlfach (Allg. Wahlmodul oder Schlüsselqualifikation) anrechenbar
- Sprachkurse in Erlangen und in Nürnberg
- **Einstufungstest**
 - außer beim Beginnen einer neuen Fremdsprache, sonst ist immer ein Einstufungstest erforderlich
 - sobald ein Kurs erfolgreich besucht (= bestanden) worden ist, kann man den nächsthöheren besuchen
 - Termine **vor** Semesterbeginn
https://sz.fau.de/pruefungen/zulassung_einstufung/

WhatsApp-Gruppen



WhatsApp-Gruppe Master **WING**



WhatsApp-Gruppe Master **IP**



WhatsApp-Gruppe Master **MB**

Wenn du in der FSI mitmachen willst

... komm' zur nächsten FSI-Sitzung!

Wenn du in der FSI mitmachen willst...

- Partys organisieren
- mitbestimmen
- deinen Kommilitoninnen helfen
- nette Leute aus allen Semestern kennenlernen
- **Gratis Pizza und Bier**

**Komm' unverbindlich zur
FSI-Sitzung deiner FSI!**



Anstehende Termine der FSI Wing

... komm' zur nächsten Sitzung!

🍕 DO 23.04. 19:00 Uhr: Sitzung + Klimperkasten

Unsere erste FSI-Sitzung in diesem Semester!

Für Pizza und Bier ist gesorgt. 🍕 🍺

Danach ziehen wir gemeinsam weiter in den Klimperkasten.



Anstehende Termine der FSI Wing

Trink einen mit uns!



Heute: Ersti-Kneipenabend 🍺

20 Uhr im Kanapee 🍺



Anstehende Termine der FSI Wing

Trink einen mit uns!

Montag: Vorglügen & Downtown Opening Party



Weitere Events in nächster Zeit

- **Downtown: Semesteropening Party:** 13.04.2026
- **Uni-Fete:** 16.04.2026
- **Laufgelage:** 05.05.2026
- **Bergkirchweih:** 21. Mai bis 01. Juni 2026



Wo findet ihr uns?

Unsere FSI-Zimmer

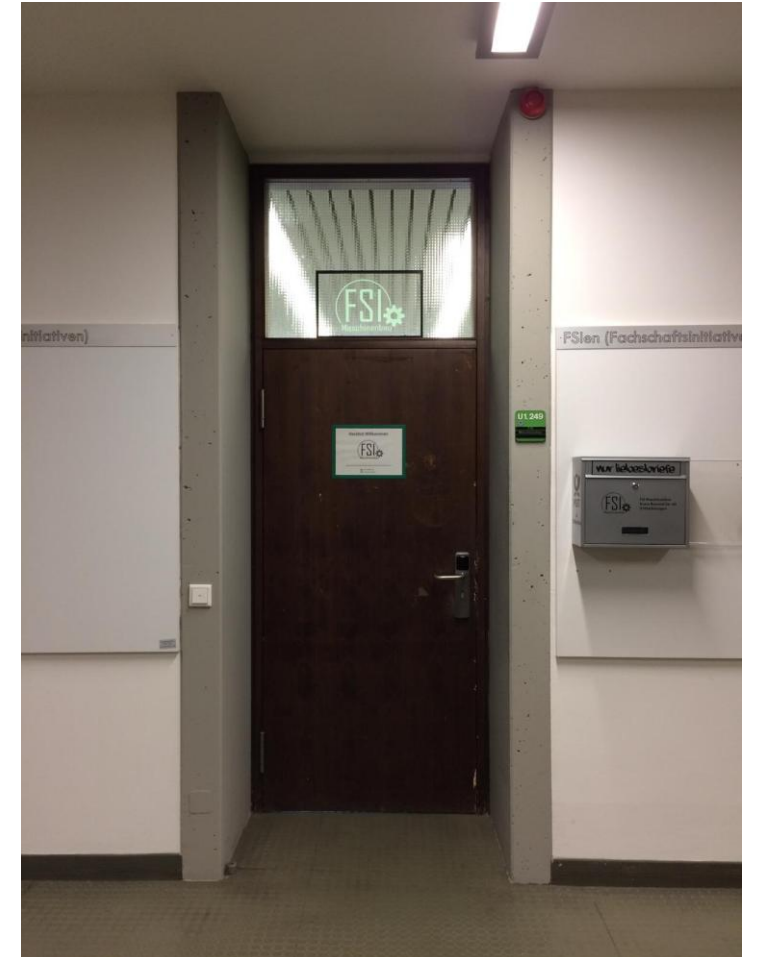


Erwin-Rommel-Straße 60
91058 Erlangen
Untergeschoss
Mensa-Hörsaal-Bibliothek(MHB)-
Gebäude

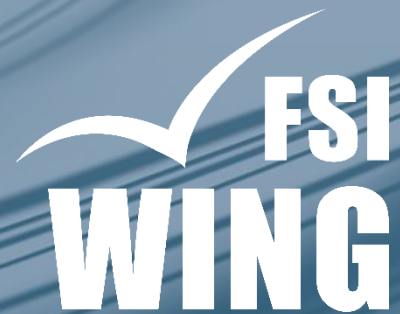


FSI WIng & FSI IP
Zimmer U1.248

FSI MB
Zimmer U1.249



**Vielen Dank
für Eure Aufmerksamkeit!**

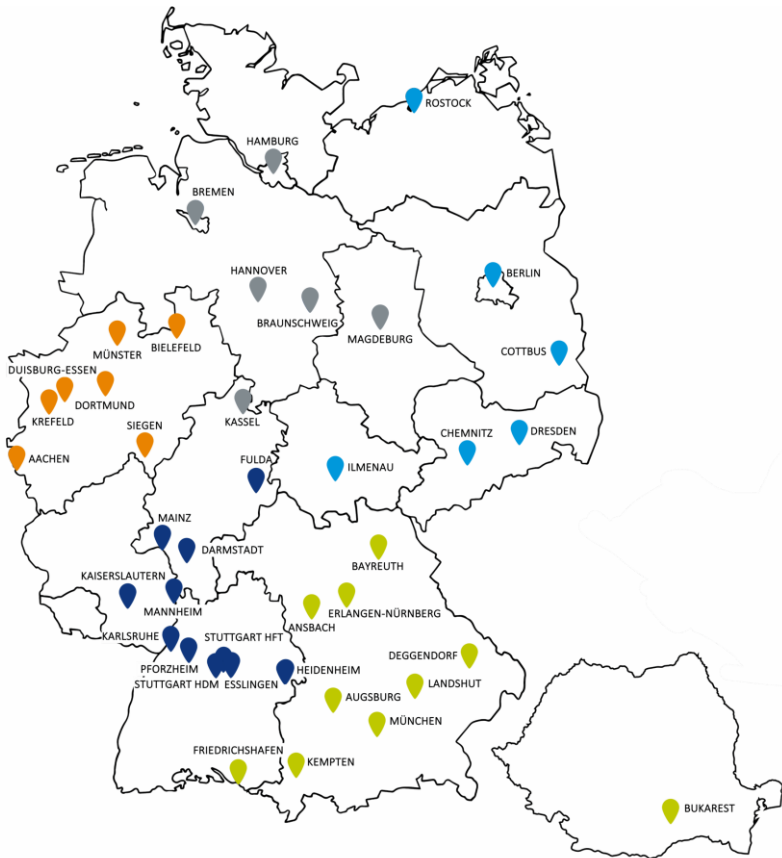


VORSTELLUNG VWI HG ERL-NUE

HERZLICH WILLKOMMEN AN
DER FAU!



Was ist der VWI eigentlich?



- Verband Deutscher Wirtschaftsingenieure (VWI) e.V.
- 46 Hochschulgruppen in Deutschland und Bukarest (RO)
- Bundesweite Veranstaltungen
- Praxisnahes Netzwerk aus Wirtschaft & Wissenschaft mit direktem Unternehmenskontakt
- über 6.000 Mitglieder deutschlandweit



VWI Events

SKIWOCHENENDE IM JANUAR



... und noch viel mehr



VWI goes Berg



1. MAI-WANDERUNG



VWlesn



HÜTTENWOCHENENDE



Exkursionen

AIRBUS



INVENTO



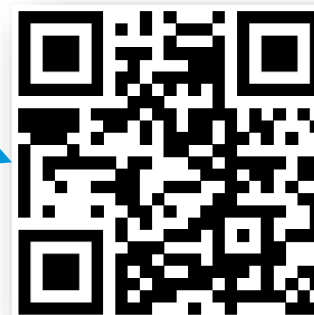
BOSCH



Das größte studentische Event in Erlangen



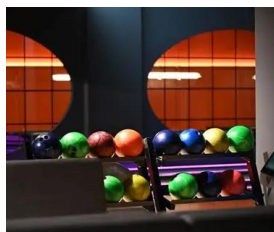
EIN ABEND
ZWEI CLUBS
ZWÖLF NEUE FREUNDE
MEHR INFOS?



Unser Programm für Euch, im April

FABER-CASTELL
since 1761

Gastvortrag: 15. April, ab 19:00 Uhr



Teamevent: 21. April, ab 19:00 Uhr

BECKHOFF

Gastvortrag: 29. April, ab 19:00 Uhr

VX
väiki

Exkursion: Am **23. Juni 2026**, 09:45 – ca. 15:30 Uhr
Abfahrt in Erlangen, ca. 07:30 Uhr



Weitere Infos auf
Instagram & WhatsApp



Und das größte Benefit für DICH ...

Du bringst dich während deinem Master regelmäßig ein und unterstützt unsere Vereinsaktivitäten, bspw. Laufgelagestände, Exkursionen, Ressorts & dafür erhältst du

5 ECTS



Interesse geweckt?

**VWI
Sei-Dabei!**



**VWI-Mitglied
werden**



**@VWI Hochschulgruppe
Erlangen-Nürnberg e.V**



@vwi_erlangen



vorstand@vwi-erlangen.de



www.vwi-erlangen.de