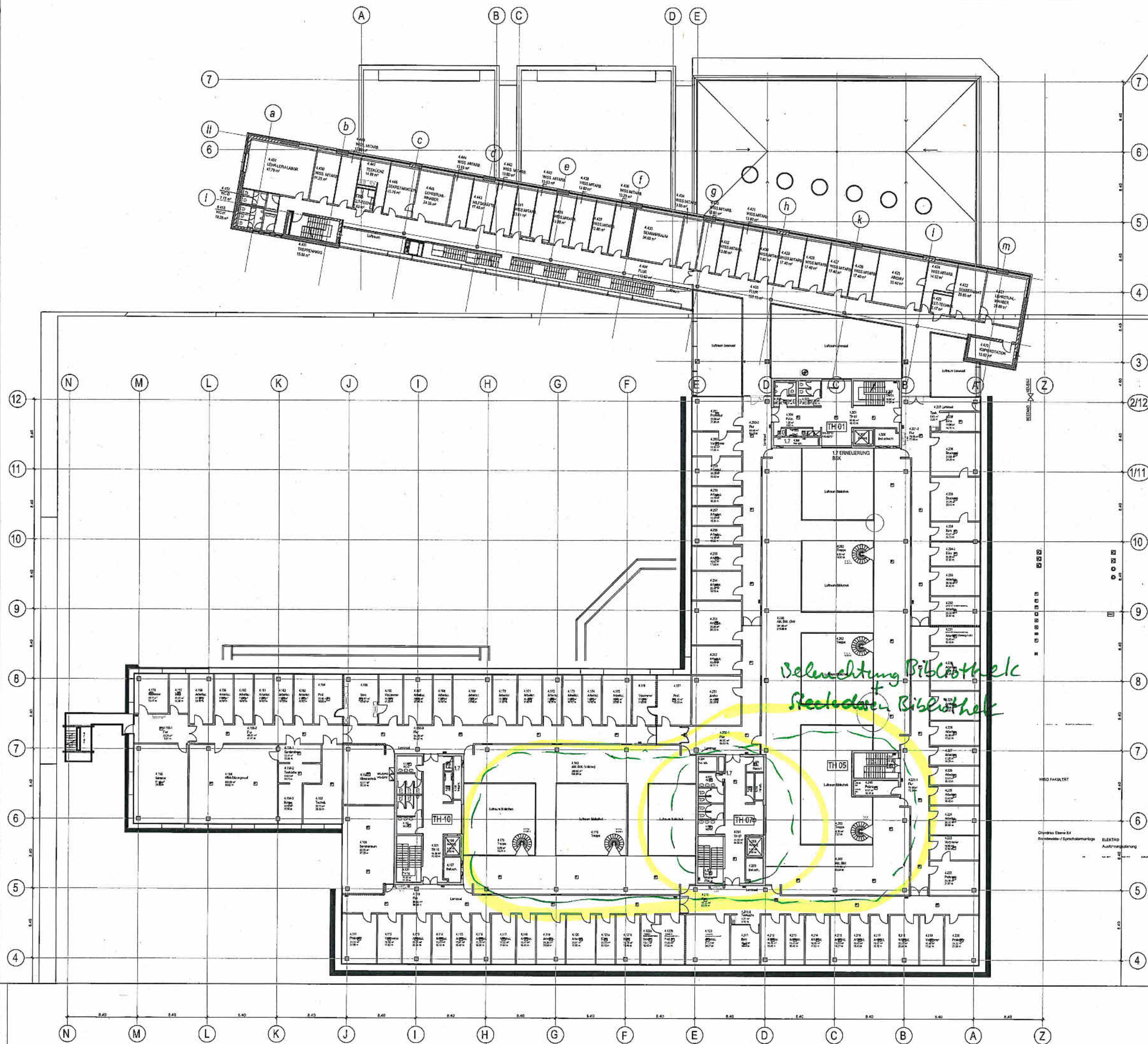


Abschaltung 21.11.18

Ebene 4



WISO FAKULTÄT SANIERUNG ALTBAU		03.007c
FREISTAAT BAYERN STAATLICHES BAUAMT ERLANGEN-NÜRNBERG		
FRIEDRICH-ALEXANDER-UNIVERSITÄT ERLANGEN-NÜRNBERG RECHTS- UND WIRTSCHAFTSWISSENSCHAFTLICHE FAKULTÄT FACHBEREICHSGEBÄUDE, LANGE GASSE 20, 90403 NÜRNBERG		15211.00
GRUNDRISS EBENE 4		M 1:200
MASSSTABE 1:200 (1:1000)	DATUM 19/11/18	ZEICHNER S
LAGERPLAN-GEBÄUDEÜBERSICHT		
ARCHITEXT Neue Gasse 14 90403 Nürnberg Tel.: (0911) 20 19-0 Fax.: (0911) 20 19-164 www.baum-kappler.com Info@baum-kappler.com		
baum kappler architekten		
FRAGEN-ARCHITEXT		
DIA. ANMERKUNGEN BAUPLOT		
BEREICHSE ÜBERLAGEN NACH VOB 18		
DATUM P5_15211_A_GR_4		PLANNUMMER 03.007c